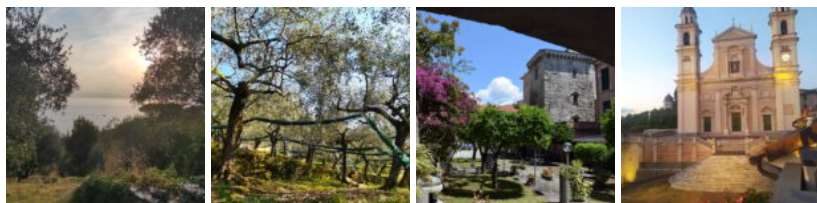


LE CITTÀ DELL'OLIO

Lavagna (GE)

Comune della Riviera Ligure di Levante, è posto in riva al mare presso la foce e sul lato sinistro dell'Entella (torrente che campeggia sullo stemma della Città e che porta il suo nome, il Lavagna, detto Entella nel breve tratto terminale), nel punto in cui la deliziosa costa sabbiosa si allarga in una vera e propria pianura alluvionale. L'abitato forma oramai un unico agglomerato con Chiavari, che si estende alla destra del torrente, lungo il quale corre il confine amministrativo tra i due Comuni. A oriente la dividono da Sestri Levante le splendide Rocche di Sant'Anna, a picco sul Golfo del Tigullio. Sede di uno tra i più importanti Porti Turistici Internazionali del Mediterraneo, considerata il centro nevralgico del Distretto Industriale della Nautica da Diporto, Lavagna ha un ruolo da protagonista nell'economia territoriale del Tigullio. Il Portoè protetto da un molo parallelo alla riva che si estende per oltre un chilometro, comprende uno specchio acqueo di 290 000 mq, è dotato 23 pontili con oltre 1600 posti barca, ed inoltre fornisce tutti i moderni servizi a terra con possibilità di assistenza e di riparazioni di ogni tipo. Lavagna dista soli 37 Km da Genova in direzione La Spezia-Livorno, rappresentando una delle più significative località del Golfo del Tigullio, alla città è stata conferita nel 2008 la Bandiera Blu per la qualità delle sue spiagge. Il binomio costa-entroterra, con i suggestivi itinerari che si spingono dal mare alle verdi colline, è un'importante prerogativa dell'offerta turistica complessiva di Lavagna. I percorsi volti alla scoperta della Val di Fontanabuona assicurano con le loro bellezze naturali e ambientali la possibilità di godere di uno dei più interessanti tratti dell'Appennino ligure. Bastano pochi minuti per uscire dalla città e trovare luoghi ancora immacolati e panorami inaspettati.



Come raggiungere

🚗 IN AUTO

A12 da Genova: Proseguire in direzione Livorno, l'uscita di Lavagna è a metà strada fra Genova e La Spezia. A26 da Alessandria: Al raccordo con la A10, seguire sempre le indicazioni per Livorno. Passata Genova percorrendo la A12, L'uscita di Lavagna è a metà strada fra Genova e La Spezia. A10 da Ventimiglia: Passare Genova immettendosi sulla A12 in direzione Livorno, l'uscita di Lavagna è a metà strada fra Genova e La Spezia. Il Comune di Lavagna è sito in Piazza della Libertà 47 Da Chiavari (Via Aurelia) Proseguire dritto per circa 800 metri lungo via Aurelia, al terzo semaforo svoltare a sinistra in Piazza della Libertà Da Chiavari (Corso Buenos Aires) Proseguire dritto al primo semaforo, alla rotonda di Piazza Cordeviola girare a destra in Via Colombo. Al semaforo girare a sinistra in Via Aurelia e al seguente semaforo, ancora a sinistra in Piazza della Libertà Dall'Autostrada Usciti dall'autostrada svoltare a sinistra in Via Moggia e proseguire dritti seguendo la strada principale lungo Via Fieschi (proseguendo dritti al primo semaforo che si incontra), Via Riboli (proseguendo dritti alla rotonda) fino ad arrivare in Via Colombo. Al semaforo svoltare a



Associazione Nazionale Città dell'Olio

sinistra e al successivo semaforo nuovamente a sinistra per giungere in Piazza della Libertà Da Sestri (Via Aurelia) Proseguire dritti per circa 4 chilometri fino a giungere al semaforo della stazione FS di Lavagna. Proseguire dritti e al successivo semaforo svoltare a destra per giungere in Piazza della Libertà