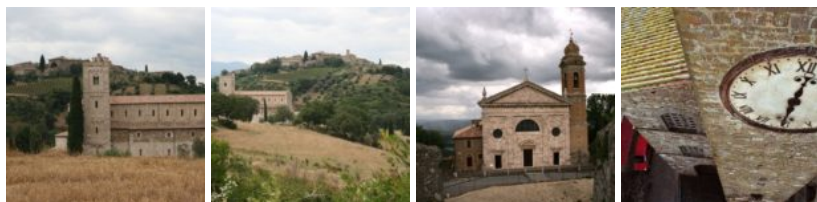


LE CITTÀ DELL'OLIO

Montalcino (SI)

Montalcino (564 m. s.l.m.) è posta sulla sommità di un colle dominante le valli dell'Orcia, dell'Arbia e dell'Ombrone. Posto su un incantevole collina di 564 m. sul livello del mare, Montalcino conserva ancora inalterato il suo fascino di antico borgo medievale. Il suo territorio, che fa parte del Parco Artistico Naturale e Culturale della Val d'Orcia, è coperto da coltivazioni di vite (da cui si ricavano vini di alto pregio come il famoso Brunello), olivi e boschi in cui prevalgono alberi di leccio e dal cui termine latino (Ilex) deriva probabilmente il nome Montalcino, Mons Ilcinus. Da vedere il Museo Civico con la Madonna col bambino e i SS. Giovanni e Pietro, terracotta Robbiana del 1507; S. Sebastiano, altra terracotta Robbiana del sec. XV. Il

Museo Archeologico con reperti dell'età paleolitica, neolitica, del bronzo e del ferro, urne cinerarie e vasi etruschi e presso il Museo Diocesano il Crocifisso romanico dei primi del sec. XIII, parti di polittico di Luca di Tommè e la Madonna col Bambino della Scuola di Duccio di Buoninsegna.



Come raggiungere

🚗 IN AUTO

Da Nord bisogna percorrere l'autostrada del sole A1 in direzione Roma, uscire a FIRENZE IMPRUNETA, immettersi nella Superstrada FIRENZE - SIENA, uscire a SIENA SUD ed imboccare la SS2 (Cassia) direzione Roma. Passare Monteroni d'Arbia; dopo Buonconvento svoltare a destra nella SP45 del Brunello e arrivare a MONTALCINO. Da ROMA (219 km) bisogna: o percorrere tutta la SS2 (Cassia) direzione Siena svoltando in direzione Montalcino dopo S. Quirico d'Orcia, in prossimità di Torrenieri; oppure percorrendo l'autostrada del sole A1 in direzione Firenze, uscita CHIUSI, quindi imboccare la SS146 passare per Chianciano Terme, Montepulciano, Pienza, S. Quirico d'Orcia, dopodiché immettersi nella SS2 (Cassia) direzione Siena e uscire per MONTALCINO. da GROSSETO bisogna percorrere la Superstrada GROSSETO - SIENA SS223, girare a destra all'altezza di Paganico SP64, proseguire seguendo le indicazioni MONTE AMIATA finché non si arriva alla svolta a sinistra per S. Angelo Scalo SP52. Proseguire fino a MONTALCINO.

🚆 IN TRENO



Associazione Nazionale Città dell'Olio

La stazione ferroviaria più vicina a Montalcino si trova a BUONCONVENTO da qui esistono dei pullman (www.trainspa.it) che percorrono la tratta sino a Montalcino (10 km). Montalcino è raggiungibile tramite pullman da Siena (www.trainspa.it).