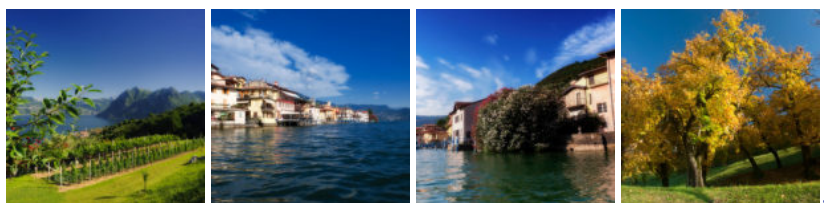


LE CITTÀ DELL'OLIO

Monte Isola (BS)

Monte Isola, l'isola più alta dei laghi europei, è una montagna verde al centro del lago d'Iseo, definita dalla legislazione italiana "zona di particolare rilevanza naturale e ambientale". I nuclei abitati del comune sono 11, alcuni in stretta relazione con il lago, punti di collegamento con la "terraferma" come: Peschiera, Sensole, Porto di Siviano e Carzano. Altri sono situati lungo la fascia pianeggiante di media collina: Siviano e Menzino; alcuni verso la sommità della montagna: Olzano, Masse, Cure e Senzano. Il comune di Monte Isola comprende anche le due isolette di San Paolo e di Loreto, la prima a sud, l'altra a nord. I residenti di quest'oasi lacustre sono circa 1800 e questi risolvono i loro problemi di spostamento interno con motocicli e con un autobus a 30 posti che svolge il servizio di trasporto e collegamento tra le frazioni dell'Isola. I collegamenti con la "terraferma" avvengono principalmente su due tratte: Sulzano - Peschiera, Sale Marasino - Carzano, i paesi più vicini alla costa. A Monte Isola sono da sempre abolite le automobili; le uniche autorizzate sono adibite ad alcuni servizi importanti (ambulanza, medico, parroco, vigili). I motocicli sono un'esclusiva dei residenti; il turista può utilizzare solamente il mezzo pubblico o la bicicletta.

Per altre informazioni consultare il sito istituzionale www.comune.monteisola.bs.it oppure il sito turistico dell'ente www.visitmonteisola.it



Come raggiungere

IN AUTO

Autostrada A4: uscite Rovato per Milano, Brescia Ovest per Venezia; Autostrada A21: uscita Brescia Centro; Seguire poi le indicazioni per il Lago d'Iseo scegliendo uno dei porti di partenza per Monte Isola (Sulzano, Sale Marasino, Iseo, Lovere, Sarnico, Tavernola). In ogni comune di partenza dei traghetti potete trovare parcheggi dove lasciare la vostra automobile

IN AUTOBUS

Ci sono numerose linee che servono tutto il Lago d'Iseo. In base alla scelta del vostro porto di partenza, consigliamo di consultare gli orari, le coincidenze e le compagnie che servono tutto il lago su www.arriva.it e www.fnmautoservizi.it

IN TRENO

Linea ferroviaria Trenitalia e Trenord Direttrice Milano-Venezia con cambio a Rovato o Brescia Collegamento con la linea ferroviaria Brescia-Iseo-Edolo, stazioni di Iseo, Sulzano, Sale Marasino. Per info e orari: www.trenord.it

IN AEREO

Transfer dagli aeroporti di: Milano Linate Milano Malpensa Orio al



Serio Bergamo Aeroporto di Verona

In questa città trovi

🌿 **PRODUTTORI DI OLIO:** 190
circa

🏠 **AZIENDE OLIVICOLE:** 170

● **FRANTOI:** 7

🏹 **EVENTI DEDICATI ALL'OLIO:**
Festa dell'olio novello

🔥 **RICETTA TIPICA CON OLIO
EVO**
Sardine essiccate con polenta