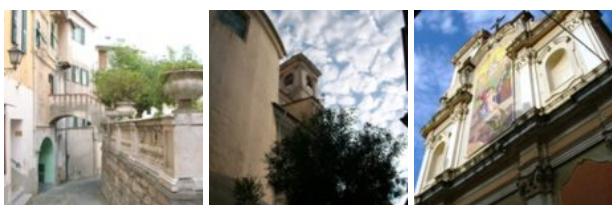


LE CITTÀ DELL'OLIO

Pontedassio (IM)

Pontedassio è un centro di fondovalle che sorge lungo la Statale 28 del Colle di Nava e sulla sponda sinistra del Torrente Impero. Attualmente esso si estende su 14,50 Km² e comprende tre frazioni : Bestagno, Villa Viani e Villa Guardia ed alcuni insediamenti minori: località Monti, Rocca, Santa Lucia, Poggio, Mortiello, Boschi, San Giacomo. La popolazione residente è di 2309 abitanti, con un incremento costante negli ultimi dieci anni dell'8% dovuto alla creazione di moderni stabilimenti industriali. E che Pontedassio abbia avuto una vocazione economica di tal segno è dimostrato ampiamente dal fatto che ha dato i natali alla famiglia Agnesi, creatrice dell'omonimo pastificio.



Come raggiungere

IN AUTO

Pontedassio si trova alle spalle di Imperia-Oneglia, proprio lungo la Statale 28, che collega Torino ad Imperia. Lo svincolo dell'autostrada A10 è situato proprio ad Oneglia, (IMPERIA EST).

IN TRENO

La stazione ferroviaria è ad Imperia e da qui è necessario utilizzare i mezzi pubblici per giungere a Pontedassio.