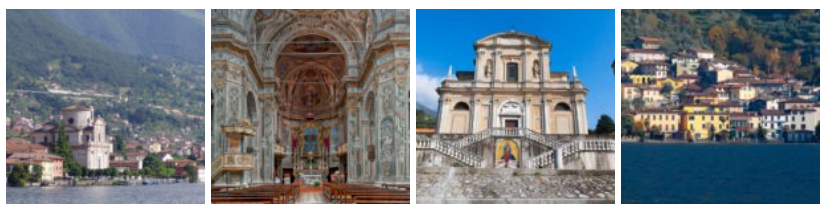


LE CITTÀ DELL'OLIO

Sale Marasino (BS)

Sale Marasino si trova a 30 chilometri da Brescia, ad un'altezza di 200 metri sul livello del mare. Nonostante conti solo poco più di 3.000 abitanti, il comune, tranquillo ma operoso, vanta una superficie particolarmente estesa, e gode di un clima ottimale, grazie all'influenza benefica del lago. E' il "porto" ideale per visitare tutto il territorio circostante, anche grazie ai comodi collegamenti. Il paese, infatti, è attraversato dalla nuova statale 510 e dalla linea ferroviaria Brescia-Iseo-Edolo, gestita dalle Ferrovie Nord, parallela alla strada rivierasca, che lo collegano alla Valle Camonica, alla Franciacorta e alla città di Brescia. Attraverso le strade comunali, poi, è possibile raggiungere i centri vicini, così come attraverso i sentieri pedonali che risalgono verso la zona montuosa è possibile effettuare escursioni anche in altre località montane. Sale Marasino, inoltre, è scalo delle linee di navigazione del lago d'Iseo e punto d'imbarco per Carzano, località di Monte Isola.



Come raggiungere

🚗 IN AUTO

Da Milano Prendere l'autostrada A51 e seguire la direzione Tangenziale Est, proseguire sull'autostrada A4, uscire a Ospitaletto, continuare sulla SP 19 in direzione di Concesio/Valcamonica/Paderno/Lumeggiane, in prossimità di Rodengo-Saiano svoltare sulla SS 510/SP 510 in direzione di Edolo/Valcamonica/Monticelli Brusati/Lago d'Iseo, prendere la SP 71, proseguire seguendo le indicazioni per Sale Marasino. Da Bologna Dall'autostrada Adriatica A14 continuare sull'autostrada del Sole A1, seguire la direzione Cremona - Brescia, proseguire sull'A21, uscire a Brescia Centro, in prossimità di Brescia continuare sulla SP BS11 in direzione Centro/Tangenziale Sud, uscire in direzione Milano/Bergamo, raggiungere la SS 510/SP 510, prendere la SP 71, proseguire seguendo le indicazioni per Sale Marasino. Da Genova Dall'autostrada A7, seguire la direzione per Piacenza, continuare sull'autostrada A21, uscire a Brescia Centro, in prossimità di Brescia continuare sulla SP BS11 in direzione Centro/Tangenziale Sud, uscire in direzione Milano/Bergamo,



raggiungere la SS 510/SP 510, prendere la SP 71, proseguire seguendo le indicazioni per Sale Marasino. Da La Spezia Dall'autostrada della Cisa A15, seguire la direzione Milano, proseguire sull'autostrada del Sole A1, seguire le indicazioni per Cremona, continuare sull'autostrada A21 fino a Brescia Centro, in prossimità di Brescia, continuare sulla SP BS11 in direzione Centro/Tangenziale Sud, uscire in direzione Milano/Bergamo, raggiungere la SS 510/SP 510, prendere la SP 71, proseguire seguendo le indicazioni per Sale Marasino. Da Brescia Prendere la SP BS11, prendere l'uscita in direzione Milano/Bergamo, continuare sulla SS 510/SP 510, prendere la SP 71, proseguire seguendo le indicazioni per Sale Marasino.

In questa città trovi

 **PRODUTTORI DI OLIO:** 450

 **AZIENDE OLIVICOLE:** 170

 **FRANTOI:** 4

EVENTI DEDICATI ALL'OLIO:

Sagre comunali dedicate all'olio, alla sardina, al salame, per esempio: Festa dell'Olio (Marone BS) Sardiniate (Monte Isola, Marone, Sale Marasino..) Sagra del Salame di Monte Isola Sagra del Cinghiale a Sulzano Settimana della tinca (Clusane di Iseo)

RICETTA TIPICA CON OLIO EVO

Tinca al forno con polenta Manzo
all'olio Preparazioni di pesce Capù



Associazione Nazionale
Città dell'Olio
